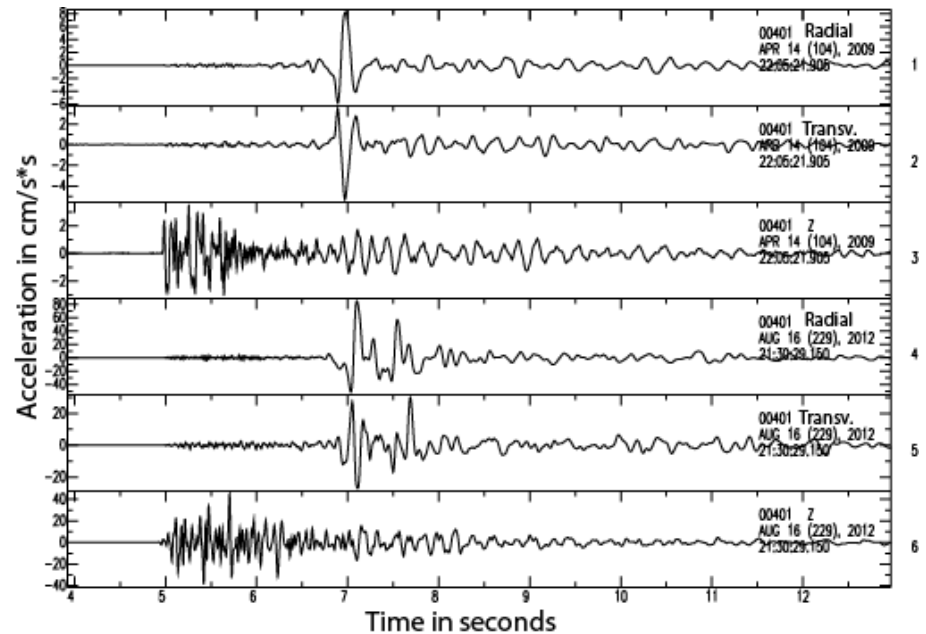
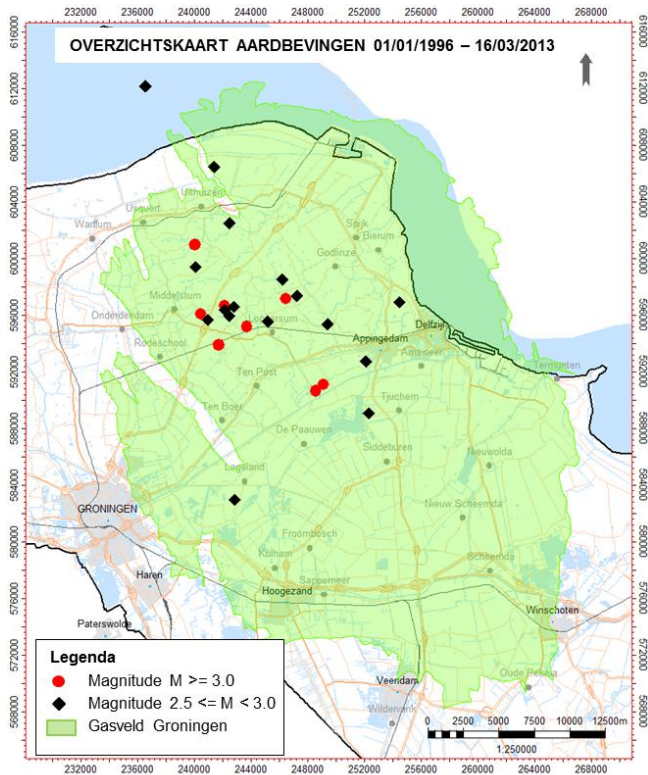


Groningen bevingen

KIVI, 3 maart 2014



- Huizinge beving 2012: zwaarste beving tot nu toe M= 3.6

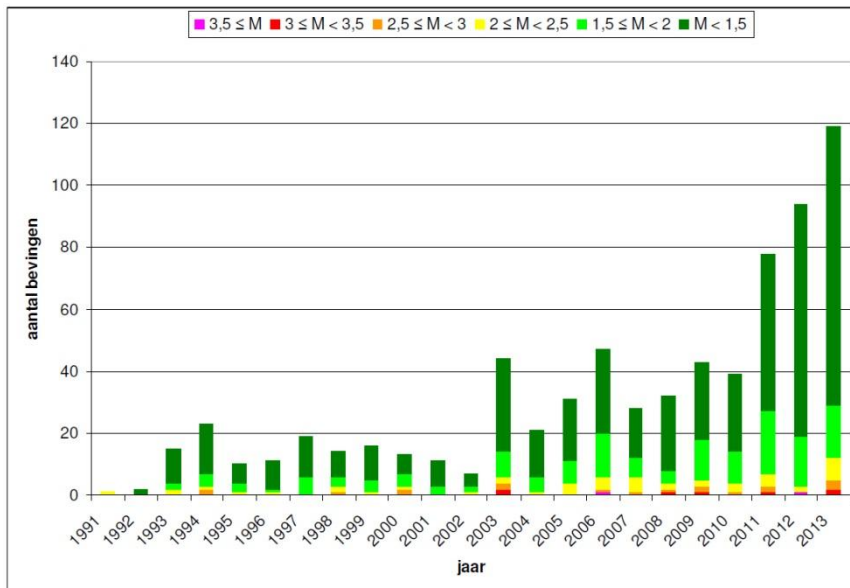


- Leidt tot onderzoek Staatstoezicht op de Mijnen (TNO, KNMI en NAM)



Advies Staatstoezicht op de Mijnen 22 januari 2013:

- Aantal bevingen blijft toenemen met doorgaande productie
- Veronderstelde maximum $M_{max} = 3.9$ niet meer houdbaar



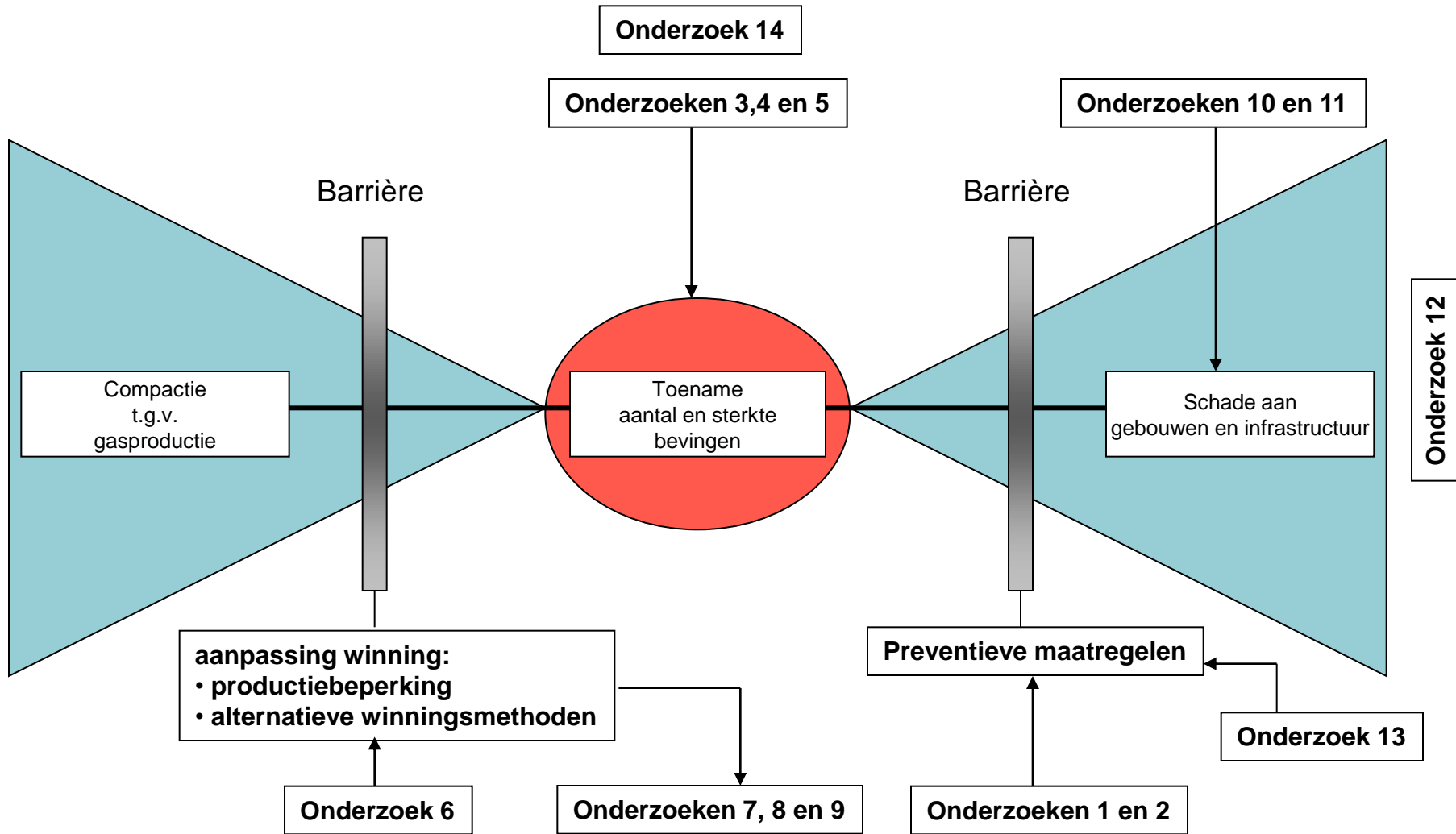


Advies Staatstoezicht op de Mijnen 22 januari 2013:

- Zo veel en zo snel als realistisch mogelijk de gasproductie reduceren
- Er moet een nieuw winningsplan komen, met daarin:
 - Maatregelen om meer en sterkere aardbevingen te voorkomen
 - Maatregelen om schade zoveel mogelijk te beperken

Besluit Minister (25 januari 2013):

- Aankondiging 11 onderzoeken
- NAM gevraagd nieuw winningsplan in te dienen per 1 december 2013
- Tot die tijd wordt beslissing over een mogelijk productiebeperking aangehouden.





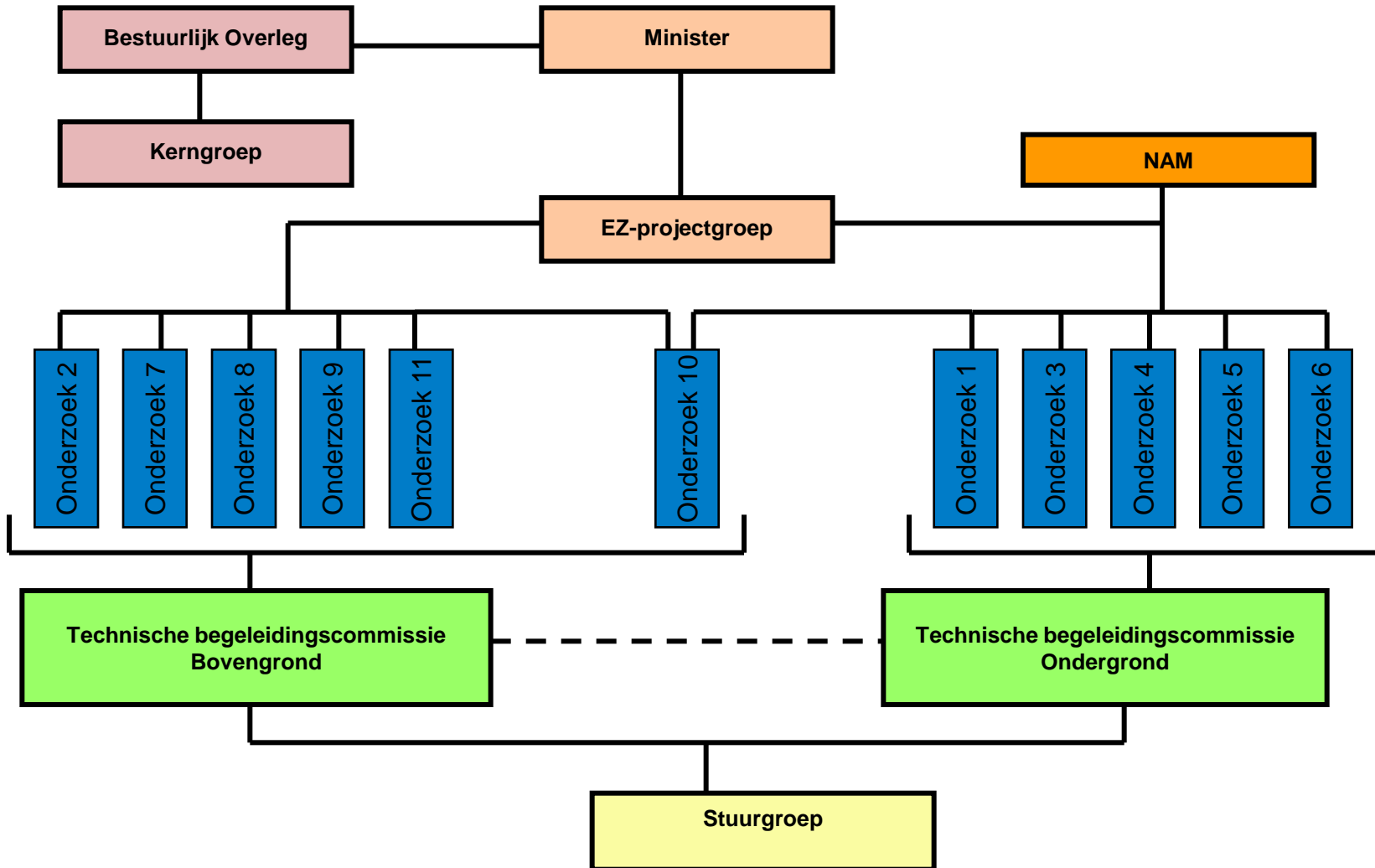
Overzicht onderzoeken

1. Preventief versterken huizen
 2. Quickscan vitale infrastructuur

 3. Vertaling beving in ondergrond naar grondversnellingen
 4. Contouren grondversnellingen
 5. Bepaling mogelijke sterkte aardbeving
 6. Mogelijkheden alternatieve winningstechnieken

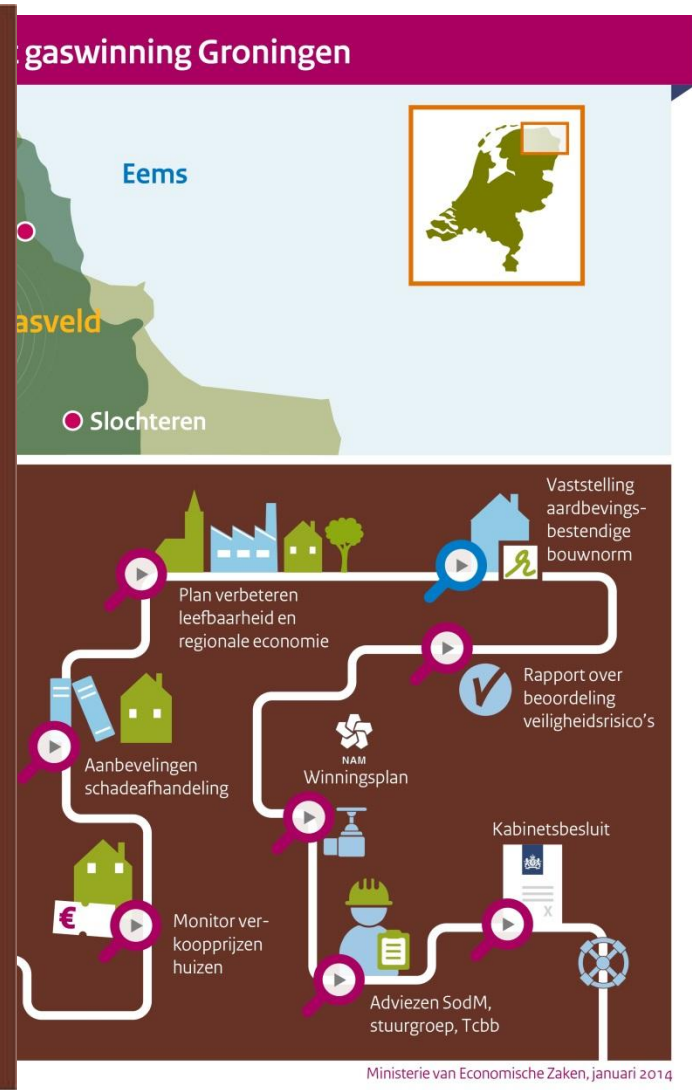
 7. Kwaliteitsconversie problematiek
 8. Effect van productiebeperking op inkomsten Staat
 9. Status contractuele leveringsverplichtingen

 10. Kostenontwikkeling huizenprijzen
 11. Onafhankelijke audit schadeafhandeling
-
12. Versterking Leefbaarheid
 13. NPR en Eurocode
 14. Risico weging





Besluit





Besluit gaswinning Groningen: uitkomsten onderzoeken

- Voor de korte termijn (3 – 5 jaar) voldoende duidelijkheid over aardbevingsdreiging en bijbehorend risico.
- Reden tot zorg voor gebouwen. Versterking noodzakelijk.
- Primair noodzakelijk om waterkeringen op niveau van geldende normen te brengen en in de komende 3 jaar de door Deltares voorgestelde stappenplannen voor de kritische infrastructuur voortvarend uit te voeren.
- Nog (steeds) onzekerheid: in welke mate komt het tot aardbevingen en met welke zwaarte?



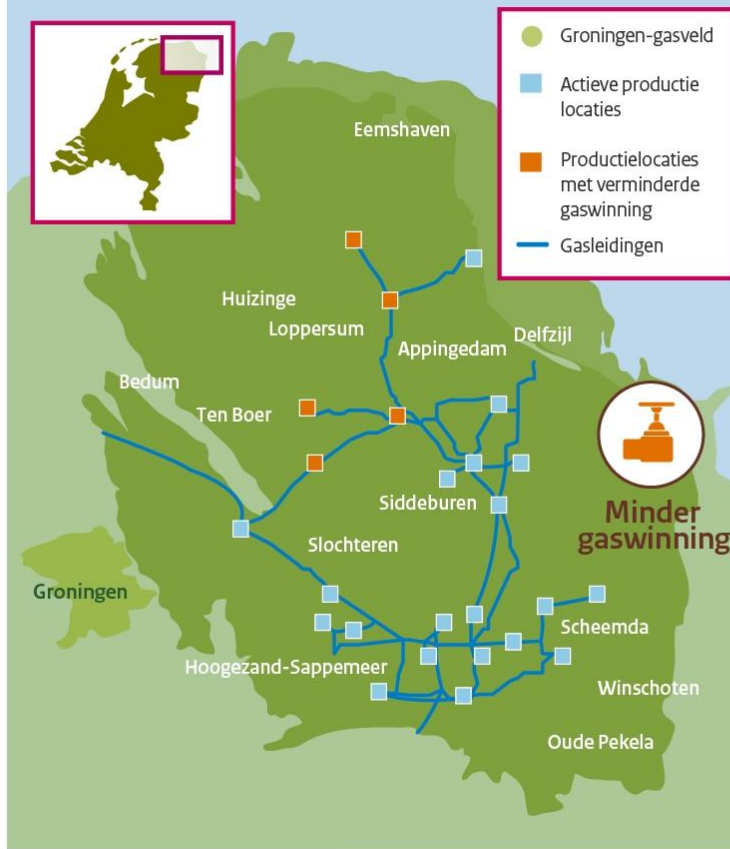
Besluit Gaswinning Groningen: verdere bevindingen

- Terechte zorgen bij inwoners over veiligheid en welbevinden.
- Aardbevingen hebben gevolgen voor waarde en verkoopbaarheid van woningen.
- Daarnaast gevolgen voor vestigingsklimaat in regio in combinatie met zorgen over kwetsbaar economisch perspectief van de regio.
- Maar ook: gaswinning van essentieel belang voor energievoorziening Nederland en belangrijk bron van inkomsten voor de Staat.

Noodzakelijk dat balans wordt gevonden waarbij recht wordt gedaan aan inwoners en perspectief van de regio wordt versterkt.



Kabinetsbesluit gaswinning Groningen



Voor 5 productielocaties Loppersum gaswinning per direct met 80% verminderd

Maximum per jaar voor de gasproductie voor de jaren 2014, 2015 en 2016

Onderzoek naar effecten van deze nieuwe productiefilosofie

Vervolg op onderzoeken met nadruk op langere termijn gedrag ondergrond

Intensivering monitoringsnetwerk en monitoringsprogramma

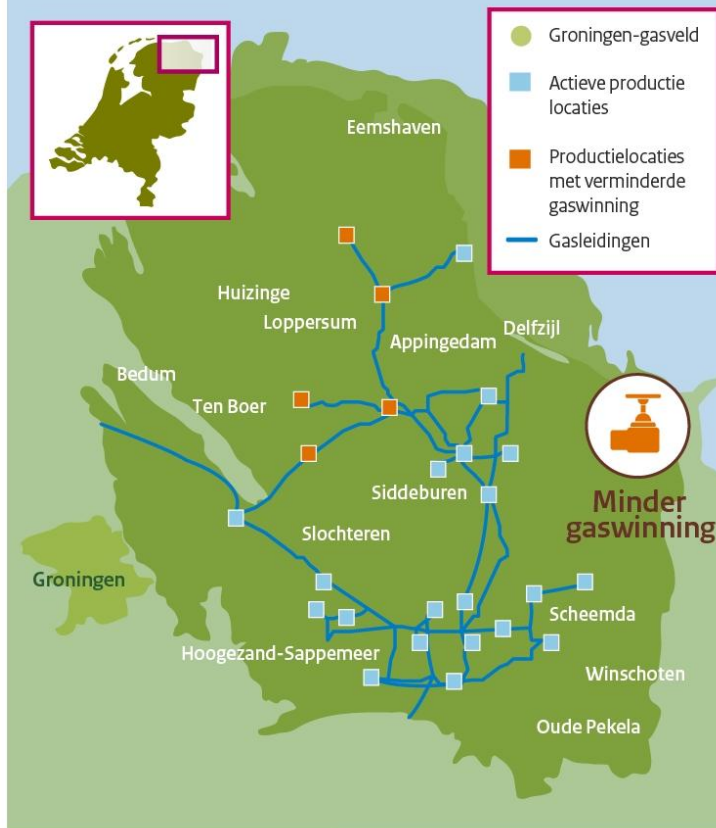
Traject tot norm voor de berekenen en wegen van risico's aardbevingen

Vóór 1 juli 2016 nieuw winningsplan Groningenveld

Ministerie van Economische Zaken, januari 2014



Kabinetsbesluit gaswinning Groningen



Vergroten veiligheid en versterken van huizen en gebouwen



Verbeteren schadeafhandeling en waardevermeerdering



Verbeteren economisch perspectief



Verbeteren leefbaarheid

Ministerie van Economische Zaken, januari 2014



Besluit gaswinning Groningen: pakket maatregelen

Overeenstemming over pakket van maatregelen gericht op grootschalige preventieve versterking gebouwen en infrastructuur en verbeteren leefbaarheid en economisch perspectief:

- Omvang pakket: € 1,18 miljard voor 2014 t/m 2018.
- Pakket gedragen door provincie, NAM en Staat.
- Waardedaling onderdeel van pakket; details nog nader invullen.
- Regio nadrukkelijk aan inzet bij invulling pakket via in te stellen dialogotafel.



	per jaar	cum. 2014 t/m 2018
Spoor 1 Veiligheid en Preventie		
bouwkundig versterken	100	500
preventie infrastructuur	PM	100
<i>subtotaal</i>	100 + PM	600
Spoor 2 Schadeafhandeling en waardevermeerdering		
schadeherstelkosten	50	250
waardedaling	PM	PM
waardevermeerdering	25	125
fonds 'speciale situaties'	3	15
extra kosten nieuwbouw in risicogebied	2	10
<i>subtotaal</i>	80 + PM	400 + PM
Spoor 3 Leefbaarheid		
bestaand programma provincie-gemeenten	5	25
programma NAM	5	25
leefbaarheidsfonds	7	35
<i>subtotaal</i>	17	85
Spoor 4 Economisch perspectief		
programma duurzaam economisch perspectief		
wv. NAM	13	65
wv. provincie	6,5	32,5
<i>subtotaal</i>	19,5	97,5
Totaal	216,5 + Pm	1182,5 + PM



Besluit gaswinning Groningen: vervolgstappen

Procedureel:

- Ter inzage leggen concept-besluit (medio maart). Periode van zes weken voor instellen zienswijzen.
- Vervolgens definitieve besluit. Staat open voor beroep bij Raad van State.

De komende 3 jaar



Inrichten onafhankelijke schadeprocedure

Seismisch en geomechanisch onderzoek

Vaststellen risicobeleid bevingen

Implementatie versterken infra

Vaststellen NPR en NEN

Implementatie versterking huizen

Implementatie leefbaarheids sporen

Schrijvende gevallen

Waardedaling procedure

