

A large, vibrant splash of multi-colored paint (yellow, orange, red, pink, blue, green) on a black background, located on the left side of the slide.

Hans Pohlmann

Marker Wadden



#InspirerendelIngenieurs



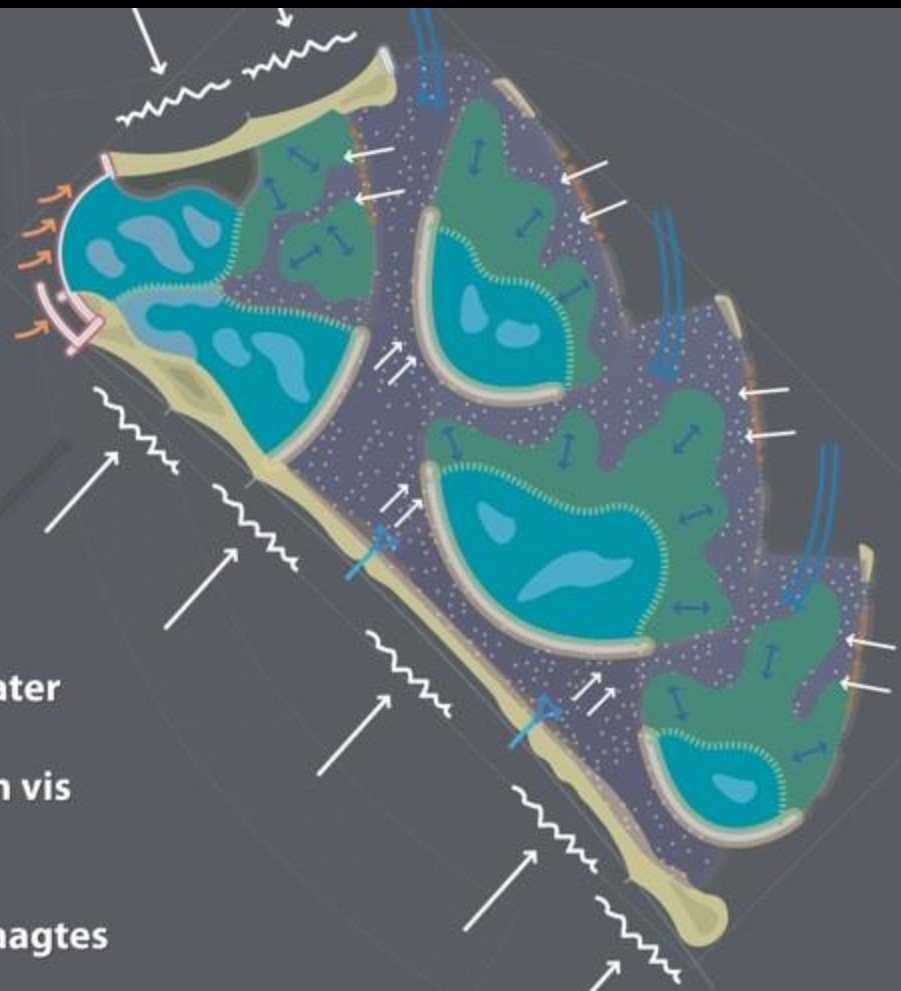
#InspirerendeIngenieurs

vogelparadijs
Marker Wadden



Natuurlijke processen

-  Luwte en bescherming ijsgang door zanddam
-  Luwte en bescherming ijsgang door stenen dam
-  Luwte door houten palen
-  Secundaire luwtedam zand
-  Incidentele wash-over zanddam
-  Invang en sedimentatie slibrijk water
-  Inundatie en uitwisseling water en vis in beschutte lage rietlanden
-  Hogere moerasdelen met lokale laagtes

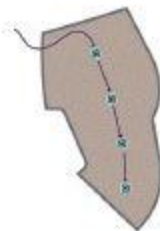




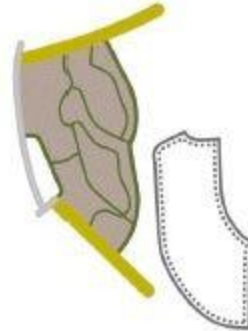
#InspirerendelIngenieurs



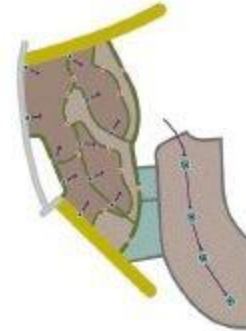
Stap 1 Module A/B: opwerpen onderwater ringkade met holoceen materiaal tot een hoogte -2m NAP



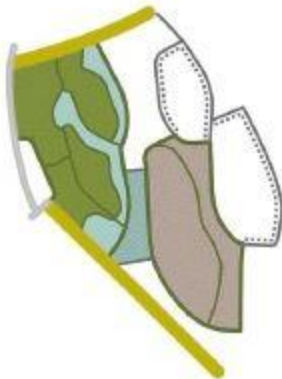
Stap 2 Module A/B: vullen onderwater ringkade met holoceen materiaal vanaf winput tot niveau -2m NAP



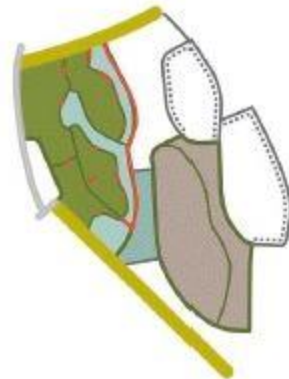
Stap 3 Module A/B: verhogen kade tot boven waterniveau als zanddam, stenen dam en kaden. Toevoegen kaden compartimenten. Start module C.



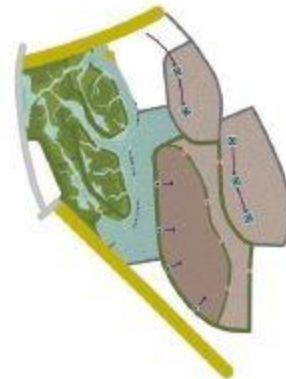
Stap 4 Module A/B: opspuiten holoceen materiaal binnen compartimenten, met aflaten proceswater. Realiseren beschutte oeverzone door verhogen bodem tot -2m NAP. Module C: vullen met holoceen.



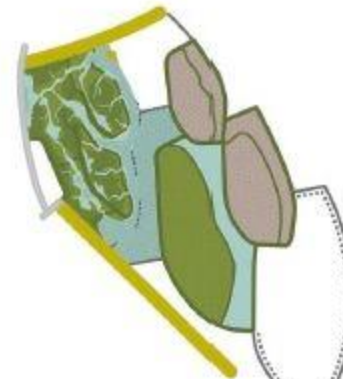
Stap 5 Module A/B: consolidatie van het moeras in meerdere ophoogslagen en realiseren rietvegetatie op plas-dras gedeelte. Module C: verlengen luwtedammen, kades boven water, module D1: ringkade op -2m NAP



Stap 6 Module A/B: afschuiven tussen- en achterkades na ontwikkeling dichte rietvegetatie. Aanbrengen palenrij op achterdam.



Stap 7 Module A/B: ontwikkeling initieel vogelparadijs met land-waterovergangen en gradienten door natuurlijk proces van scheefstand en stroming. Module C/D: vullen en ophoogslagen met holoceen materiaal.



Stap 8 Module A/B: doorontwikkeling vogelparadijs. Module C: consolidatie van het moeras door realiseren rietvegetatie. Module D1: verhogen zanddammen. Module D2: opwerpen ringkade tot -2m NAP.

