

Windpark Weert

Molen 2 bij zonsopgang



Windpark Weert



Windpark Weert

Inhoud



Energietransitie

Burgerparticipatie

Locatie keuze

Eigenschappen molens

Bouw in fasen

Vragen

Windpark Weert

Energietransitie

Weerder Routekaart Energietransitie
vastgesteld door gemeenteraad in 2021

Windpark: natuurlijke energiebron die nooit opraakt

Aansluiting op netwerk Enexis

Burger participatie inwoners Weert



Windpark Weert

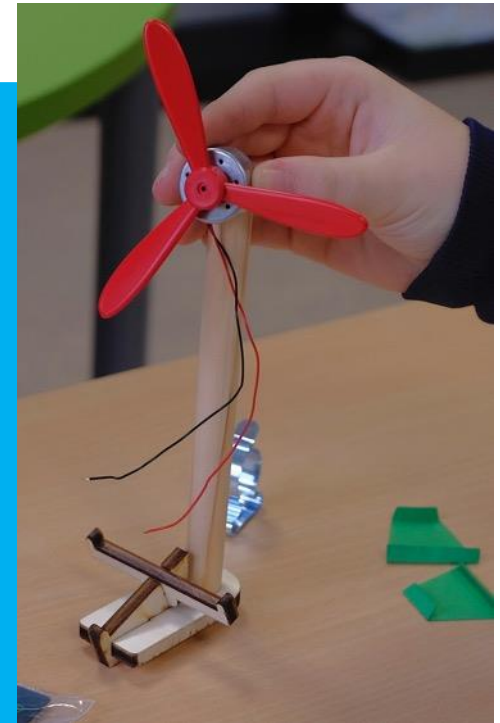
Burgerparticipatie

WeertEnergie is een energiecoöperatie met zo'n 500 leden

verkoop certificaten

Omgevingsfonds "Gries Hej windfonds"

project WindWint i.s.m. IKC Leuken/Sparktechlab/RICK



Info bord en kunstwerk



Windpark Weert



Windpark Weert

Positie windmolens



Windpark Weert

Achtergrondinfo

Wat?

3 windmolens, mast 130 meter en de bladen 70 meter (totaal 200 m).

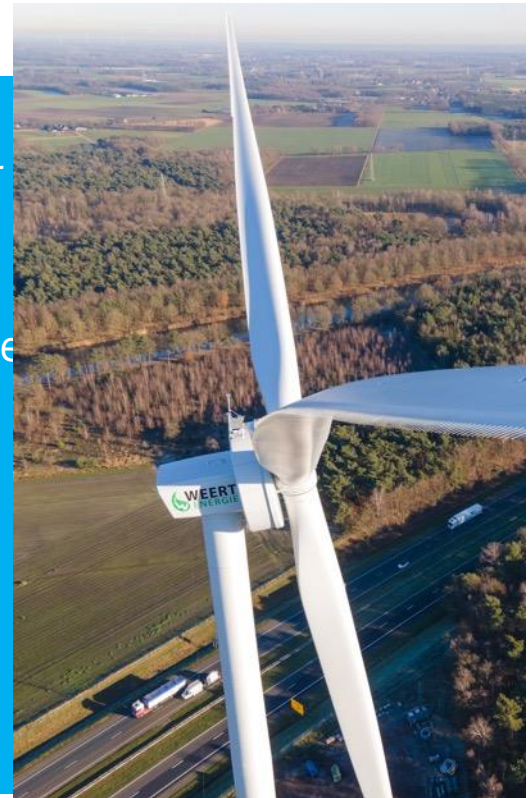
Jaarproductie: 30.000 MWH goed voor 10.000 gezinnen

Wie?

WeertEnergie en Eneco zijn ieder voor 50% eigenaar van het Windpark Weert

Investing?

5,7 miljoen Euro per molen



Windpark Weert

Eigenschappen

De capaciteit van de molens is $4,2 \text{ MW} \times 3 = 12,6 \text{ MW}$

Fabrikant Enercon type E-138 EP3

Geluidarm: geen tandwiel overbrenging
 Uilen veren op 20 m. bladen
 Omgezet einde van de bladen
 Maximale omwentelingen 11/min

Aansluiting op stroomnet met 20 KV

De stroom wordt op de markt gebracht
middels een handelsplatform via Eneco



Windpark Weert

Vorbereiding en Bouw

2017 : eerste plannen/gespr. met omwonenden

okt. 2018 : bestemmingsplan/ hoge raad

mei 2021 : start bouw

mrt/april. 2022 : start proefdraaien

september 2022: oplevering/overdracht

Assetmanagement door Eneco



Windpark Weert

Bouw in fasen

Heistelling op een terp

Holle buis, wapening en beton gaan in de holle buis



Windpark Weert

Bouw in fasen



Windpark Weert

Bouw in fasen



Windpark Weert

Bouw in fasen



Windpark Weert

Bouw in fasen



Windpark Weert

Bouw in fasen



Windpark Weert

Bouw in fasen



Windpark Weert

Funderingsvoet



Windpark Weert

Transport deel van de mast

Transport torendeel
Om overweg te passeren (ProRail heeft spanning van bovenleiding uitgeschakeld; 6 timeslots)



Windpark Weert

Bouw in fasen

Nachttransport turbineblad

Om overweg te passeren (ProRail heeft spanning van bovenleiding uitgeschakeld; 6 timeslot in nacht zaterdag-zondag)



Windpark Weert

Transport bladen



Windpark Weert

Bouw in fasen

Blade Lifter

Hiermee kon transport van de zes 70m lange bladen van verzamelpunt bij turbine3 -door een bos!- met vellen van slechts 11 bomen gerealiseerd worden. De 11 bomen zijn vanzelfsprekend herplant.



Windpark Weert

Bouw in fasen

Onderste deel toren met ingang(trap) en (nog afgedekte) opening voor airco.

Onderin de voet zit de transformator waar 20kV wordt aangesloten.



Windpark Weert

Bouw in fasen

Gondel (Nacelle) met generator en lagering wordt geplaatst



Windpark Weert

Bouw in fasen

Rotor van de Direct Drive generator



Windpark Weert

Bouw in fasen

Kraan met hoge hefcapaciteit én 150m hoge mast



Windpark Weert

Hijzen laatste wijk



Windpark Weert

Bouw in fasen



Windpark Weert

Montage laatste wijk

Monteurs kijken vanuit de hub of bladpositie Ok is.
Hulplijnen naar de grond om bladpositie te sturen.



Windpark Weert

De productie van groene stroom gaat beginnen



Windpark Weert

Vragen?

Dank u wel voor uw aandacht

